

УДК 347.71:303.064
ББК 65.422-804
А 18

Авторы-составители: О. Г. Бондаренко, ст. преподаватель;
А. П. Феокистов, зам. начальника
центра информационных технологий

Рецензенты: Н. И. Исайчикова, канд. экон. наук, доцент,
зав. кафедрой маркетинга ГФ УО ФПБ «МИТСО»;
А. П. Бобович, канд. экон. наук, доцент Белорусского
торгово-экономического университета
потребительской кооперации

Рекомендован научно-методическим советом учреждения образо-
вания «Белорусский торгово-экономический университет потреби-
тельской кооперации». Протокол № 1 от 11 октября 2011 г.

А 18 **Автоматизированное** рабочее место коммерсанта : практикум к ла-
бораторным занятиям для студентов специальности 1-25 01 10 «Ком-
мерческая деятельность» специализации 1-25 01 10 02 «Коммерческая
деятельность на рынке товаров народного потребления». В 2 ч. Ч. 1 /
авт.-сост.: О. Г. Бондаренко, А. П. Феокистов. – Гомель : учреждение
образования «Белорусский торгово-экономический университет по-
требительской кооперации», 2012. – 68 с.
ISBN 978-985-461-945-3

УДК 347.71:303.064
ББК 65.422-804

ISBN 978-985-461-945-3

© Учреждение образования «Белорусский
торгово-экономический университет
потребительской кооперации», 2012

ПОЯСНИТЕЛЬНАЯ ЗАПИСКА

Новые условия хозяйствования, развитие и углубление товарно-денежных отношений, полный хозрасчет и самофинансирование способствуют повышению актуальности коммерческой деятельности на рынке товаров и услуг, которая в настоящий момент представляет область сложнейших проблем и решений. И многое в этих условиях зависит от специалистов коммерческих служб.

Коммерсант должен уметь осуществлять свою деятельность на высоком профессиональном уровне, чтобы обеспечить удовлетворение спроса населения и дальнейшее развитие торговой организации. Наиболее эффективно организовать работу в современных условиях можно только при использовании новых технологий, в том числе автоматизации торгово-технологического процесса с помощью ЭВМ. Поэтому практикум «Автоматизированное рабочее место коммерсанта» призван способствовать формированию у студентов навыков по вводу и обработке специализированной информации с помощью ЭВМ.

Настоящее издание позволяет решить следующие задачи курса:

- обучить студентов анализировать и объективно оценивать программные продукты по автоматизации торговых операций, их положительные и отрицательные стороны;
- привить практические навыки осуществления коммерческих операций на ЭВМ с использованием программ автоматизации торговли и всемирной сети «Интернет».

В результате освоения практических основ автоматизации управления коммерческой деятельностью организаций торговли студент должен уметь:

- обрабатывать исходную информацию с применением программных продуктов по автоматизации торговых операций;
- использовать глобальную сеть «Интернет» с целью повышения эффективности своей работы;
- анализировать отчетные формы;
- принимать эффективные решения в области коммерческой деятельности.

Практикум подготовлен в соответствии с программой курса и включает задания для лабораторных занятий, а также вопросы для самоконтроля.

Для подготовки к занятиям предлагается перечень учебной и научной литературы, материалов периодической печати.

Данный практикум может быть использован для проведения занятий по следующим дисциплинам: «Автоматизированное рабочее место товароведа-коммерсанта», «Автоматизированное рабочее место логистика», «Автоматизированное рабочее место специалиста», «Комплексная автоматизированная система управления коммерческой деятельностью».

МЕТОДИЧЕСКИЕ УКАЗАНИЯ ПО ВЫПОЛНЕНИЮ ЗАДАНИЙ ЛАБОРАТОРНЫХ РАБОТ

Студенту необходимо знать назначение и краткие характеристики использования основных специализированных терминов и определений, используемых в описании последовательности действий пользователя при выполнении заданий практикума, к которым относятся следующие:

Экранная форма – основное средство общения пользователя с компьютером, которое служит для представления информации на экране монитора компьютера в виде, удобном для восприятия.

Меню – экранная форма, представляющая перечень возможных действий пользователя в текстовом или графическом (удобном для восприятия человека) виде.

Инженерная панель оператора – экранная форма, отображающая главное меню пользователя.

Справочные окна – экранные формы, в которых отображается контекстно-зависимая справочная информация по запросу пользователя.

Интерфейс – совокупность всех экранных форм, используемых для взаимодействия пользователя с данным программным компонентом.

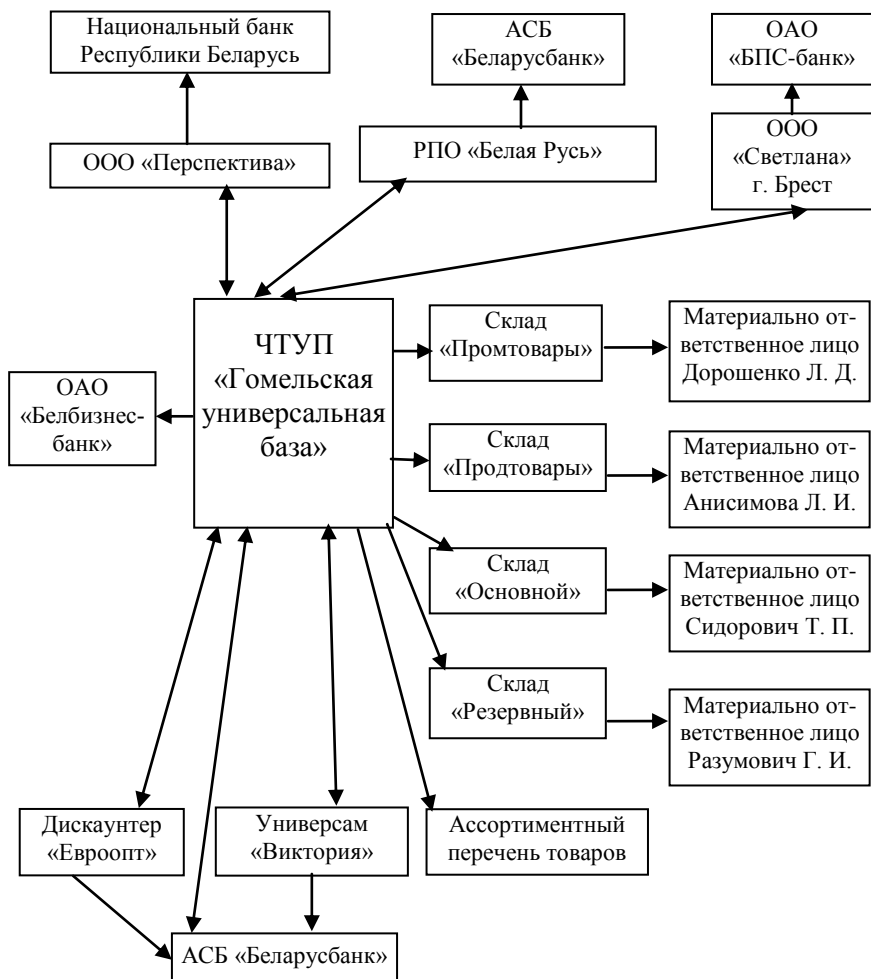
«Горячие» клавиши – клавиши или комбинации клавиш, предназначенные для прямого (быстрого) вызова той или иной команды без обращения к меню.

Данные – информация в некотором формализованном виде, которая сообщается программе с целью ее последующей обработки. Для удобства ввода информации, как правило, используются экранные формы.

Модель взаимодействия торговых и производственных организаций в процессе осуществления торгово-технологических операций представлена на нижеследующем рисунке.

Организацией, где установлено автоматизированное рабочее место (АРМ) коммерсанта, является частное торгово-унитарное предприятие (ЧТУП) «Гомельская универсальная база». Она является клиентом ОАО «Белбизнесбанк». Организация имеет в своем составе 4 склада: «Промтовары» (материально ответственное лицо Дорошенко Л. Д.), «Продтовары» (материально ответственное лицо Анисимова Л. И.), «Основной» (материально ответственное лицо Сидорович Т. Л.) и «Резервный» (материально ответственное лицо Разумович Г. И.).

ЧТУП «Гомельская универсальная база» осуществляет торговые операции с товарами, перечисленными в Ассортиментном перечне товаров.



Модель взаимодействия торговых и производственных организаций в процессе осуществления торгово-технологических операций

ЧТУП «Гомельская универсальная база» взаимодействует с торговыми организациями – поставщиками товаров – ООО «Перспектива» (клиент Национального банка Республики Беларусь) и ООО «Светлана» (клиент ОАО «БПС-банк»), а также с поставщиком-производителем товаров – Республиканским производственным объединением

«Белая Русь» (клиент АСБ «Беларусбанк»). Кроме того, ЧТУП «Гомельская универсальная база» взаимодействует с перечисленными поставщиками при возврате им товаров по каким-либо причинам.

ЧТУП «Гомельская универсальная база» взаимодействует с торговыми организациями (получателями товаров), к которым относятся подведомственные ей магазины: дискаунтер «Евроопт» (клиент банка АСБ «Беларусбанк») и универсам «Виктория» (клиент банка АСБ «Беларусбанк»). Кроме того, ЧТУП «Гомельская универсальная база» взаимодействует с перечисленными получателями при возврате от них товаров по каким-либо причинам.

Работа с моделью взаимодействия торговых и производственных организаций в процессе осуществления торгово-технологических операций в данном АРМе (так же как и работа практически с любым АРМом) состоит из следующих стандартных этапов:

- инициализация и настройка параметров;
- заполнение справочников и классификаторов;
- формирование документов-оснований;
- выполнение торгово-технологических операций;
- выполнение операций складского учета;
- формирование отчетов;
- анализ собранных данных.

ЗАДАНИЯ ЛАБОРАТОРНЫХ РАБОТ, ВОПРОСЫ ДЛЯ САМОКОНТРОЛЯ

Лабораторное занятие 1

Инициализация и настройка параметров комплекса «АРМ коммерсанта», заполнение справочников и классификаторов

Цель занятия: получить практические навыки в инициализации программного комплекса «АРМ коммерсанта» и заполнении справочников и классификаторов, используемых в данной программе, знакомство с главным меню данной программы и его элементами.

Инициализация программного комплекса АРМ коммерсанта и настройка его параметров является первым шагом в изучении автоматизированного рабочего места и выполняется однократно, а также при выполнении каждого комплексного задания.

Справочники и классификаторы являются основными элементами нормативно-справочной информации АРМа.

Справочник представляет собой некоторый перечень элементов информации, составленный в виде таблиц, который хранится в базе данных. Как правило, он содержит некоторое поле с наименованием элемента справочника и некоторое количество связанных с ним полей, содержащих характеристики (параметры) данного элемента справочника. Наиболее характерное использование информации справочника – это ввод данных методом выбора из справочника. Примером справочника в данном АРМе является справочник банков.

Классификатор – это справочник, упорядоченный определенным образом. Примером классификатора в данном АРМе являются справочники, относящиеся к товарной номенклатуре Республики Беларусь (справочники групп, подгрупп, видов и разновидностей товаров).

Все используемые в определенном АРМе справочники и классификаторы можно условно разделить на несколько групп.

Первая группа справочников содержит наименее изменяющиеся справочники, относящиеся к республиканской товарной номенклатуре. Это наиболее стабильная группа справочников, которые поставляются полностью сформированными и модификация которых пользователю не доступна.

Вторая группа объединяет справочники, содержащие нормативно-справочную информацию о характеристиках товаров и характеристиках технологических операций. Данные справочники также поставляются заполненными, но модификация этих справочников доступна пользователю.

Третья группа объединяет справочники, содержащие относительно часто меняющуюся информацию, относящуюся к модели и внешнему окружению предприятия, созданным пользователем. Эти справочники поставляются пустыми и заполняются пользователем при работе с АРМ.

Заполнение справочников и классификаторов позволит в дальнейшем оптимизировать работу с данным АРМом.

Для выполнения операций при инициализации и настройке параметров комплекса «АРМ коммерсанта» и заполнении справочников и классификаторов необходимо следующее:

- войти в программный пакет Far Manager;
- из программы Far Manager войти в программный комплекс «АРМ коммерсанта»;
- активизировать инсталляционную версию данного АРМа;
- выполнить настройку параметров программы;
- заполнить справочники и классификаторы, используемые в программе, для дальнейшей работы с данным АРМом;
- сохранить сформированную информацию.

Задание 1. Инициализация программного комплекса «АРМ коммерсанта»

Ситуация. В данной учебной аудитории на каждом компьютере установлена базовая версия АРМа коммерсанта. Необходимо ее инициализировать на 01.01.20__ г. (указывается текущий год).

Последовательность действий:

- Если на рабочем столе Вашего персонального компьютера имеется пиктограмма с подписью «АРМ товаровед», то необходимо подвести к ней курсор и дважды щелкнуть левой клавишей мыши.
- Если на рабочем столе Вашего персонального компьютера такая пиктограмма отсутствует, то необходимо войти в Far Manager, нажать комбинацию клавиш <Alt>+<F2> или <Alt>+<F1> (при нажатой кла-

више <Alt> нажать клавишу <F1> или <F2>), в появившемся меню выбрать путь D:\tow\0tw.exe (или другой по указанию преподавателя) и нажать клавишу <Enter>.

- Набрать Ваше имя (которое должно быть Вам известно от преподавателя или поставщика программы), после чего нажать клавишу <Enter>.

- Набрать Ваш пароль (который должен быть Вам известен от преподавателя или поставщика программы), после чего нажать клавишу <Enter> (пароль набирается черными буквами на черном фоне, поэтому он невидим для пользователя).

- Если отобразилась экранная форма с приглашением к вводу года и месяца, то в отображаемой экранной форме выбрать поле «Текущий год», нажать клавишу <Enter>, затем ввести с клавиатуры текущий год, после чего вновь нажать клавишу <Enter>. Затем выбрать поле «Текущий месяц» и нажать клавишу <Enter>. В отображенном перечне месяцев выбрать текущий месяц, после чего нажать экранную кнопку *Исполнить*. После такой настройки в середине верхней строки главного меню должна высветиться надпись «АРМ коммерсанта 20__ г. текущий месяц».

- После отображения на экране главного меню программы необходимо ознакомиться с перечнем функциональных возможностей АРМа (выбирая пункты подменю, но не входя в них). На нижней строке экрана должно отобразиться расширенное назначение выбранного пункта подменю.

- Нажать функциональную клавишу <F1>, войти в контекстно-зависимую систему помощи и ознакомиться с ее содержанием (если необходимо, сделать записи в рабочей тетради). Выход из контекстно-зависимой системы помощи осуществляется нажатием клавиши <Esc>.

Задание 2. Настройка параметров комплекса АРМа: текущий год, месяц, заполнение справочников банков и партнеров, настройка параметров организации

Ситуация. На ЧТУП «Гомельская универсальная база» с 01.01.20__ г. (указывается текущий год) установлено АРМ коммерсанта. Данная организация обслуживает регион с населением, в составе которого имеются дети, подростки и взрослые.

Последовательность действий:

- Восстановить (при необходимости) введенные ранее данные, для чего необходимо выбрать пункт меню *Сервис*→*Восстановление данных пользователя* и нажать клавишу <Enter>.
- Выбрать пункт меню *Справочники*→*Справочники*, нажать клавишу <Enter>, затем еще раз нажать клавишу <Enter>.
- Нажать экранную кнопку *Помощь*, функциональную клавишу <F1> и ознакомиться с подсказкой по выполнению данного действия.
- Выйти из контекстно-зависимой системы помощи, для чего необходимо нажать клавишу <Esc>.
- Выбрать из перечня справочников *Банки* (справочник банков), после чего нажать клавишу <Enter>.
- В экранной форме набрать атрибуты банка Вашего предприятия в соответствии с таблицей А.1 приложения А.
- Нажать экранную кнопку *Записать* или функциональную клавишу <F3>.
- Дважды нажать клавишу <Esc> и выйти в перечень справочников.
- Выбрать из перечня справочников *Партнеры* (справочник партнеров), после чего нажать клавишу <Enter>.
- В экранной форме набрать атрибуты Вашего предприятия в соответствии с таблицей А.2 приложения А.
- Нажать экранную кнопку *Записать* или функциональную клавишу <F3>.
- Несколько раз нажать клавишу <Esc> и выйти в главное меню.
- Выбрать пункт меню *Сервис*→*Настройка параметров*, после чего нажать клавишу <Enter>.
- Нажать функциональную клавишу <F1> и ознакомиться с подсказкой по выполнению данного действия.
- Выйти из контекстно-зависимой системы помощи, для чего нажать клавишу <Esc>.
- Заполнить экранную форму информацией из таблицы А.3 приложения А.
- Нажать экранную кнопку *Исполнить*.
- Убедиться, что в наименовании в первой строке главного меню вместо надписи «АРМ коммерсанта» появилось название Вашего предприятия.

Задание 3. Заполнение справочников и классификаторов

Ситуация. После инициализации АРМа коммерсанта на ЧТУП «Гомельская универсальная база» следует осуществить заполнение справочников и классификаторов АРМа с учетом структуры организации, состава и структуры обслуживаемого населения, а также нормативов потребления различных товаров.

Последовательность действий:

- Выбрать пункт меню *Справочники* → *Справочники* и нажать клавишу <Enter>.
- Нажать функциональную клавишу <F1> и ознакомиться с подсказкой по работе со справочниками.
- Выйти из контекстно-зависимой системы помощи, для чего необходимо нажать клавишу <Esc>.
- Последовательно войти в справочники групп, видов и разновидностей товаров, ознакомиться с содержанием этих справочников. Обратит внимание на то, что данные справочники модификации не подлежат.
- Войти в справочник подгрупп и заполнить в подгруппах поля о среднегодовой норме потребления на одного человека по возрастным группам (0–7 лет, 7–14 лет, старше 14 лет) в соответствии с таблицей А.4 приложения А.
- Заполнить справочники банков и партнеров информацией, приведенной в таблицах А.1 и А.2 приложения А. Обратит внимание, что информацию, введенную ранее при настройке параметров (данные о предприятии и банке предприятия), повторно вводить не нужно.
- Заполнить справочники складов, инфраструктур складов и материально ответственных лиц информацией, приведенной в таблицах А.5–А.7 приложения А.
- Заполнить справочник ассортиментного перечня товаров информацией, приведенной в таблице А.8 приложения А. Обратит внимание на пустую запись в ассортиментном перечне товаров – ее нельзя удалять, так как она необходима для аналитических отчетов.
- Сохранить данные, для чего войти в пункт меню *Сервис* → *Копирование данных пользователя*, после чего нажать клавишу <Enter>.

Вопросы для самоконтроля

1. Как запустить АРМ коммерсанта в Windows 95, 98?
2. Для чего нужны имя и пароль пользователя?

3. Чем отличается простой пользователь от администратора?
4. Что называется инсталляционной версией базы данных?
5. Что представляет собой контекстно-зависимая система помощи?
6. Каков общий порядок работы пользователя с АРМом?
7. Каково содержание главного меню АРМа?
8. Как войти в Far Manager? Каковы основные функции, предоставляемые пользователю в Far Manager?
9. Как запустить АРМ коммерсанта из Far Manager?
10. Как группируются справочники, используемые в АРМе коммерсанта?
11. Каков состав и характеристики справочников, относящихся к первой группе?
12. Каков состав и характеристики справочников второй группы?
13. Каков состав и характеристики справочников третьей группы?

Лабораторное занятие 2

Формирование документов-оснований

Цель занятия: получить практические навыки заполнения документов-оснований, сформировать следующие документы:

- фондовые карточки на товары (планы поставки товаров, а также поступление и отпуск товаров);
- потребительский заказ на товары;
- планы поставки товаров с учетом состава и структуры обслуживаемого населения;
- заявки на товары;
- предложения товаров от различных потенциальных поставщиков;
- договоры на поставку и отпуск товаров.

Формирование документов-оснований осуществляется после заполнения используемых справочников и классификаторов.

Сформированные документы-основания являются юридическими документами, на основании которых осуществляются процессы товародвижения.

Задание 4. Формирование фондовых карточек на товары

Ситуация. Вышестоящими организациями ЧТУП «Гомельская универсальная база» выделены поквартальные квоты на приобрете-

ние и отпуск товаров. Необходимо в соответствии с этими данными сформировать фондовые карточки на приобретение и отпуск товаров.

Последовательность действий:

- Восстановить (при необходимости) ранее введенные данные, для чего выбрать пункт меню *Сервис*→*Восстановление данных пользователя*, после чего нажать клавишу <Enter>.
- Выбрать пункт меню *Документы*→*Фонды, квоты* и нажать клавишу <Enter>.
- Нажать функциональную клавишу <F1> и ознакомиться с подсказкой по работе с карточками фондов и квот на товары.
- Выйти из контекстно-зависимой системы помощи, для чего нажать клавишу <Esc>.
- Набрать номер года (текущий год), после чего нажать клавишу <Enter>.
- Заполнить карточки фондов и квот на товары информацией, приведенной в таблице Б.1 приложения Б. Обратит внимание на то, что перед заполнением спецификации товара заполненную карточку необходимо записать в базу данных. Единицы измерения можно не заполнять – они перенесутся из справочника подгрупп товаров.
- Проверить правильность введенных данных.
- При необходимости сохранить введенные данные, для чего выбрать пункт меню *Сервис*→*Копирование данных пользователя* и нажать клавишу <Enter>.

Задание 5. Формирование потребительского заказа на товары

Ситуация. ЧТУП «Гомельская универсальная база» в соответствии с нормативами потребления товаров, составом и структурой обслуживаемого населения определен потребительский заказ на товары, которые необходимо сформировать.

Последовательность действий:

- При необходимости восстановить ранее введенные данные, для чего выбрать пункт меню *Сервис*→*Восстановление данных пользователя* и нажать клавишу <Enter>.
- Выбрать пункт меню *Документы*→*Потребительский заказ* и нажать клавишу <Enter>.

- Нажать функциональную клавишу <F1> и ознакомиться с подсказкой по работе с карточками потребительского заказа.
- Выйти из контекстно-зависимой системы помощи, для чего нажать клавишу <Esc>.
- Набрать номер года, после чего нажать клавишу <Enter>.
- Заполнить карточки потребительского заказа информацией, приведенной в таблице Б.2 приложения Б. Обратить внимание, что перед заполнением спецификации товара заполненную карточку необходимо записать в базу данных.
- Проверить правильность введенных данных.
- При необходимости сохранить введенные данные, для чего выбрать пункт меню *Сервис* → *Копирование данных пользователя* и нажать клавишу <Enter>.

Задание 6. Формирование планов поставки товаров

Ситуация. ЧТУП «Гомельская универсальная база» в соответствии с нормативами потребления товаров, составом и структурой обслуживаемого населения, выделенных фондов и квот задан помещенный план поставки товаров. Необходимо в соответствии с этими данными сформировать документ – план поставки товаров.

Последовательность действий:

- Восстановить (при необходимости) ранее введенные данные, для чего выбрать пункт меню *Сервис* → *Восстановление данных пользователя* и нажать клавишу <Enter>.
- Выбрать пункт меню *Документы* → *Планы поставки товаров*, после чего нажать клавишу <Enter>.
- Нажать функциональную клавишу <F1> и ознакомиться с подсказкой по работе с карточками планов поставки товаров.
- Выйти из контекстно-зависимой системы помощи, для чего нажать клавишу <Esc>.
- Набрать номер года, после чего нажать клавишу <Enter>.
- Заполнить карточки планов поставки товаров информацией, приведенной в таблице Б.3 приложения Б. Обратить внимание, что заполняются только плановые показатели в выбранной единице измерения. Остальная информация заполняется автоматически.
- Проверить правильность введенных данных.

- При необходимости сохранить введенные данные, для чего выбрать пункт меню *Сервис* → *Копирование данных пользователя*, после чего нажать клавишу <Enter>.

Задание 7. Формирование заявок на поставку товаров

Ситуация. ЧТУП «Гомельская универсальная база» в соответствии с нормативами потребления товаров, составом и структурой обслуживаемого населения, выделенных фондов и квот определены заявки на приобретение товаров у потенциальных поставщиков, которые необходимо сформировать.

Последовательность действий:

- Восстановить (при необходимости) ранее введенные данные, для чего выбрать пункт меню *Сервис* → *Восстановление данных пользователя* и нажать клавишу <Enter>.
- Выбрать пункт меню *Документы* → *Заявки, предложения* и нажать клавишу <Enter>.
- Нажать функциональную клавишу <F1> и ознакомиться с подсказкой по работе с заявками и предложениями товара.
- Выйти из контекстно-зависимой системы помощи, для чего нажать клавишу <Esc>.
- Набрать номер года и нажать клавишу <Enter>.
- Заполнить карточки заявок и предложений на товар информацией, приведенной в таблице Б.4 приложения Б. Обратить внимание, что перед заполнением спецификации товара заполненную карточку необходимо записать в базу данных.
- Проверить правильность введенных данных.
- При необходимости сохранить введенные данные, для чего выбрать пункт меню *Сервис* → *Копирование данных пользователя* и нажать клавишу <Enter>.

Задание 8. Сбор предложений на поставку товаров

Ситуация. ЧТУП «Гомельская универсальная база» собраны предложения от потенциальных поставщиков на поставку товаров. Необходимо сформировать предложения на поставку товаров (смоделировать сбор заявок) от различных поставщиков.

Последовательность действий:

- Восстановить (при необходимости) ранее введенные данные, для чего выбрать пункт меню *Сервис*→*Восстановление данных пользователя* и нажать клавишу <Enter>.
- Выбрать пункт меню *Документы*→*Заявки, предложения* и нажать клавишу <Enter>.
- Нажать функциональную клавишу <F1> и ознакомиться с подсказкой по работе с заявками и предложениями на товар.
- Выйти из контекстно-зависимой системы помощи, для чего нажать клавишу <Esc>.
- Набрать номер года и нажать клавишу <Enter>.
- Заполнить карточки заявок и предложений на товар информацией, приведенной в таблице Б.5 приложения Б. Обратить внимание, что перед заполнением спецификации товара заполненную карточку необходимо записать в базу данных.
- Проверить правильность введенных данных.
- При необходимости сохранить введенные данные, для чего необходимо выбрать пункт меню *Сервис*→*Копирование данных пользователя* и нажать клавишу <Enter>.

Задание 9. Формирование договоров на поставку и отпуск товаров

Ситуация. В результате анализа собранной информации о возможности приобретения товаров у потенциальных поставщиков и отпуска товаров потенциальным покупателям ЧТУП «Гомельская универсальная база» заключены договоры на поставку и отпуск товаров, предусматривающие помесечные поставки и отпуск товаров. Необходимо оформить договоры на поставку и отпуск товаров с учетом ранее сформированных документов.

Последовательность действий:

- Восстановить (при необходимости) ранее введенные данные, для чего выбрать пункт меню *Сервис*→*Восстановление данных пользователя* и нажать клавишу <Enter>.
- Выбрать пункт меню *Документы*→*Договоры* и нажать клавишу <Enter>.
- Набрать номер года (текущий год) и нажать клавишу <Enter>.

- Нажать функциональную клавишу <F1> и ознакомиться с подсказкой по работе с карточками договоров.
- Выйти из контекстно-зависимой системы помощи, для чего нажать клавишу <Esc>.
- Заполнить карточки договоров информацией, приведенной в таблице Б.6 приложения Б. Обратить внимание, что перед заполнением спецификации товара заполненную карточку необходимо записать в базу данных. Количество товаров с признаком «Расход» в квартале должно быть не более, чем в фондах и квотах для этого партнера (т. е. на эти предприятия товар может быть поставлен не более того объема, что было оговорено в фондах и квотах).
- Проверить правильность введенных данных.
- При необходимости сохранить введенные данные, для чего выбрать пункт меню *Сервис* → *Копирование данных пользователя* и нажать клавишу <Enter>.

Вопросы для самоконтроля

1. Каково назначение и порядок заполнения карточек потребительского заказа?
2. Каково назначение и порядок заполнения карточек планов поставки товаров?
3. Каково назначение и порядок заполнения карточек заявок и предложений?
4. Каково назначение и порядок заполнения карточек фондов, квот?
5. Каково назначение и порядок заполнения карточек договоров?

СПИСОК РЕКОМЕНДУЕМОЙ ЛИТЕРАТУРЫ

Балагин, В. В. Теоретические основы автоматизированного управления : учеб. пособие для вузов / В. В. Балагин. – Минск : Выш. шк., 1991. – 252 с.

Баласаян, В. Э. Электронный документооборот – основа эффективного управления современным предприятием. Автоматизация управленческого труда / В. Э. Баласаян // Упр. персоналом. – 2002. – № 2. – С. 22–24.

Информационные технологии в бизнесе : энцикл. / под ред. М. Желены ; пер. с англ. А. Железниченко. – СПб. : Питер, 2002. – 1120 с.

Корнеев, И. К. Информационные технологии в управлении / И. К. Корнеев, В. А. Машурцев. – М. : ИНФРА-М, 2001. – 158 с.

Петров, Ю. А. Комплексная автоматизация управления предприятием. Информационные технологии: теория и практика / Ю. А. Петров, Е. Л. Шлимович, Ю. В. Ирюпин. – М. : Финансы и статистика, 2001. – 160 с.

Сибгатова Е. М. Проблемы компьютеризации экономической деятельности. Современные пакеты программ : текст лекции / Е. М. Сибгатова. – Гомель : Бел. торгово-экон. ун-т потребит. кооп., 2000. – 24 с.

Сидорович, М. Проблемы и решения автоматизации учета в розничной торговле / М. Сидорович // Бел. экон. газ. – 2001. – № 10 (март). – С. 7–9.

Технологии автоматизированной обработки учетно-аналитической информации : учеб. пособие / Ю. Ю. Королев [и др.]. – Минск : ИВЦ Минфина, 2002. – 352 с.

Шуремов, Е. Автоматизация торговых предприятий: новые возможности / Е. Шуремов // Экономика и жизнь. – 2002. – № 32 (авг.). – С. 25.

ПРИЛОЖЕНИЯ

Приложение А

Информация для заполнения справочников

Таблица А.1 – Банки

Параметр	Значение параметра
Код банка	1
Наименование банка	АСБ «Беларусбанк»
Сокращенное наименование банка	Беларусбанк
Адрес банка	220050, г. Минск, ул. Мясникова, д. 32
МФО банка	152001795
Код банка	2
Наименование банка	Национальный банк Республики Беларусь
Сокращенное наименование банка	Национальный банк РБ
Адрес банка	220008, г. Минск, пр. Скорины, д. 20
МФО банка	153005042
Код банка	3
Наименование банка	ОАО «БПС-банк»
Сокращенное наименование банка	БПС-банк
Адрес банка	220073, г. Брест, ул. Московская, д. 248
МФО банка	153001369
Код банка	4
Наименование банка	ОАО «Белбизнесбанк»
Сокращенное наименование банка	Белбизнесбанк
Адрес банка	246000, г. Гомель, ул. Победы, д. 15
МФО банка	150501768

Таблица А.2 – Партнеры

Параметр	Значение параметра
Код партнера	1
Наименование партнера	ЧТУП «Гомельская универсальная база»
Сокращенное наименование партнера	Гомельская база
Категория партнера	Наша фирма
Адрес партнера	246029, г. Гомель, пр. Октября, д. 50
ФИО руководителя фирмы-партнера	Иванова Валентина Сергеевна
Телефон руководителя	48-04-24
Факс руководителя	47-80-68
УНН фирмы-партнера	12121212
ОКПО фирмы-партнера	21212121
Наименование банка партнера	ОАО «Белбизнесбанк»
Номер банковского счета	111111111
Процент скидки на товар партнеру	0

Продолжение таблицы А.2

Параметр	Значение параметра
Признак подведомственного магазина	Неподведомственный
Код партнера	2
Наименование партнера	ООО «Перспектива»
Сокращенное наименование партнера	«Перспектива»
Категория партнера	Поставщик
Адрес партнера	220004, г. Калинковичи, ул. Бабушкина, д. 76
ФИО руководителя фирмы-партнера	Рабкевич Леонид Станиславович
Телефон руководителя	219-92-09
Факс руководителя	235-92-09
УНН фирмы-партнера	13131313
ОКПО фирмы-партнера	31313131
Наименование банка партнера	Национальный банк Республики Беларусь
Номер банковского счета	987654321
Процент скидки на товар партнеру	10
Признак подведомственного магазина	Неподведомственный
Код партнера	3
Наименование партнера	РПО «Белая Русь»
Сокращенное наименование партнера	«Белая Русь»
Категория партнера	Поставщик
Адрес партнера	220004, г. Минск, ул. Московская, д. 76
ФИО руководителя фирмы-партнера	Петруха Василий Игнатьевич
Телефон руководителя	219-92-09
Факс руководителя	235-92-09
УНН фирмы-партнера	14141414
ОКПО фирмы-партнера	41414141
Наименование банка партнера	АСБ «Беларусбанк»
Номер банковского счета	987654321
Процент скидки на товар партнеру	0
Признак подведомственного магазина	Неподведомственный
Код партнера	4
Наименование партнера	ООО «Светлана»
Сокращенное наименование партнера	«Светлана»
Категория партнера	Поставщик
Адрес партнера	246012, г. Брест, ул. Ольшевского, д. 34
ФИО руководителя фирмы-партнера	Корзун Вячеслав Михайлович
Телефон руководителя	71-48-04
Факс руководителя	71-48-04
УНН фирмы-партнера	15151515
ОКПО фирмы-партнера	51515151
Наименование банка партнера	ОАО «БПС-банк»
Номер банковского счета	1111111111
Процент скидки на товар партнеру	0

Окончание таблицы А.2

Параметр	Значение параметра
Признак подведомственного магазина	Неподведомственный
Код партнера	5
Наименование партнера	Дискаунтер «Евроопт»
Сокращенное наименование партнера	«Евроопт»
Категория партнера	Покупатель
Адрес партнера	246020, г. Гомель, ул. Владимирова, д. 51
ФИО руководителя фирмы-партнера	Дылевич Николай Викторович
Телефон руководителя	52-35-01
Факс руководителя	52-35-01
УНН фирмы-партнера	16161616
ОКПО фирмы-партнера	61616161
Наименование банка партнера	АСБ «Беларусбанк»
Номер банковского счета	1234512345
Процент скидки на товар партнеру	5
Признак подведомственного магазина	Подведомственный
Код партнера	6
Наименование партнера	Универсам «Виктория»
Сокращенное наименование партнера	«Виктория»
Категория партнера	Покупатель
Адрес партнера	220000, г. Минск, пр. Дзержинского, д. 151
ФИО руководителя фирмы-партнера	Гурщенков Александр Иванович
Телефон руководителя	261-37-01
Факс руководителя	261-37-01
УНН фирмы-партнера	17171717
ОКПО фирмы-партнера	71717171
Наименование банка партнера	АСБ «Беларусбанк»
Номер банковского счета	1234512345
Процент скидки на товар партнеру	5
Признак подведомственного магазина	Подведомственный

Таблица А.3 – Настроечные параметры

Параметр	Значение параметра
Пользователь АРМ	ЧТУП «Гомельская универсальная база»
Сокращение наименование цены	Руб.
Наименование цены в отчетах	Тыс. руб.
Коэффициент пересчета	0,001
Один	Рубль
Три	Рубля
Пять	Рублей
Сумма	В рублях
Тип принтера	Лазерный
Порт принтера	prn:

Окончание таблицы А.3

Параметр	Значение параметра
Численность населения в возрасте 0–7 лет	20 000
Численность населения в возрасте 7–14 лет	30 000
Численность взрослого населения	50 000

Таблица А.4 – Нормативы потребления товаров

Параметр	Значение параметра (единиц измерения в год) для населения разных возрастных групп		
	0–7 лет	7–14 лет	старше 14 лет
Колбасные изделия	5	10	20
Копчености	5	10	20
Кулинарные изделия	5	10	20
Овощи натуральные консервированные	10	20	20
Консервы закусочные	0	5	15
Консервы фруктово-ягодные	10	20	20
Шоколад	1	5	10
Сахар, кондитерские изделия, восточные сладости	10	20	20
Макаронные изделия	10	20	20
Ликеро-водочные изделия крепостью свыше 30%	0	0	30
Ликероводочные изделия крепостью до 30%	0	0	30
Верхний трикотаж	50	50	50
Прочие изделия из верхнего трикотажа	50	50	50
Модельная обувь	5	5	5
Синтетические моющие средства	10	20	20
Холодильные бытовые машины	0,01	0,01	0,01
Приборы нагревательные и отопительные	0,01	0,01	0,01
Арматура осветительная электрическая	0,01	0,01	0,01
Охотничьи товары	0	0	2
Клубные настольные игры	5	5	5
Щепные товары	5	5	5
Предметы домашнего обихода	0	5	10

Таблица А.5 – Склады

Код	Наименование склада	Сокращенное наименование склада
1	Промтовары	Промтов.
2	Продтовары	Продтов.
3	Основной	Основной
4	Резервный	Резервный

Таблица А.6 – Инфраструктура складов

Параметр	Значение параметра
Код	1
Номер склада	Промтовары
Наименование товаро-места	Помещение 1 секция 1
Сокращенное наименование товаро-места	1-1
Код	2
Номер склада	Продтовары
Наименование товаро-места	Помещение 1 секция 2
Сокращенное наименование товаро-места	1-2
Код	3
Номер склада	Основной
Наименование товаро-места	Помещение 2 секция 1
Сокращенное наименование товаро-места	2-1
Код	4
Номер склада	Резервный
Наименование товаро-места	Помещение 2 секция 2
Сокращенное наименование товаро-места	2-2

Таблица А.7 – Материально ответственные лица

Код	ФИО	Должность	Номер склада	Номер отдела
1	Дорошенко Л. Д.	Зав. складом	Промтовары	1
2	Анисимова Л. И.	Зав. складом	Продтовары	2
3	Сидорович Т. Л.	Зав. складом	Основной	3
4	Разумович Г. И.	Зав. складом	Резервный	4

Таблица А.8 – Ассортиментный перечень товаров

Параметр	Значение параметра
Код товара	1
Группа товара	Колбасные изделия и копчености
Подгруппа товара	Колбасные изделия
Вид товара	Колбаса
Разновидность 1	Полукопченая
Разновидность 2	Домашняя
Наименование товара	Колбаса домашняя

Продолжение таблицы А.8

Параметр	Значение параметра
Сокращенное наименование товара	Колбаса домашняя
Сорт товара	Высший сорт
Артикул	11111111
Прейскурант	12345678
Максимальный запас товара	200
Минимальный запас товара	50
Скидка (надбавка) на товар	-10
Код товара	2
Группа товара	Колбасные изделия и копчености
Подгруппа товара	Копчености
Вид товара	Буженина
Разновидность 1	Из окороков
Разновидность 2	Запечено-жареная
Наименование товара	Буженина «Праздничная»
Сокращенное наименование товара	Буж. «Праздничная»
Сорт товара	Сорт I
Артикул	22222222
Прейскурант	12345678
Максимальный запас товара	100
Минимальный запас товара	20
Скидка (надбавка) на товар	-5
Код товара	3
Группа товара	Колбасные изделия и копчености
Подгруппа товара	Кулинарные изделия
Вид товара	Заливное
Разновидность 1	С мясом
Разновидность 2	Со специями
Наименование товара	Заливное «По-гомельски»
Сокращенное наименование товара	Заливное
Сорт товара	Высший сорт
Артикул	10010010
Прейскурант	12345678
Максимальный запас товара	100
Минимальный запас товара	20
Скидка (надбавка) на товар	-5
Код товара	4
Группа товара	Консервы овощные
Подгруппа товара	Овощи натуральные консервированные
Вид товара	Зеленый горошек
Разновидность 1	В собственном соку
Разновидность 2	Молочный
Наименование товара	Зеленый горошек «Лето»

Продолжение таблицы А.8

Параметр	Значение параметра
Сокращенное наименование товара	Зел.горошек «Лето»
Сорт товара	Высший сорт
Артикул	33333333
Прейскурант	12345678
Максимальный запас товара	1000
Минимальный запас товара	50
Скидка (надбавка) на товар	-5
Код товара	5
Группа товара	Консервы овощные
Подгруппа товара	Консервы закусочные
Вид товара	Свекольник
Разновидность 1	В томатном соусе
Разновидность 2	Дунайский
Наименование товара	Свекольник «Пикантный»
Сокращенное наименование товара	Свек. «Пикантный»
Сорт товара	Сорт I
Артикул	44444444
Прейскурант	12345678
Максимальный запас товара	200
Минимальный запас товара	50
Скидка (надбавка) на товар	-10
Код товара	6
Группа товара	Консервы фруктово-ягодные
Подгруппа товара	Консервы фруктово-ягодные
Вид товара	Черная смородина
Разновидность 1	С сахаром
Разновидность 2	В яблочном соку
Наименование товара	Черная смородина «Ягодка»
Сокращенное наименование товара	Черн.смородина «Ягодка»
Сорт товара	Сорт I
Артикул	55555555
Прейскурант	12345678
Максимальный запас товара	200
Минимальный запас товара	50
Скидка (надбавка) на товар	-10
Код товара	7
Группа товара	Кондитерские товары
Подгруппа товара	Шоколадные изделия
Вид товара	Шоколад
Разновидность 1	С начинкой
Разновидность 2	Экстра
Наименование товара	Шоколад «Экстра»

Продолжение таблицы А.8

Параметр	Значение параметра
Сокращенное наименование товара	Шоколад «Экстра»
Сорт товара	Высший сорт
Артикул	66666666
Прейскурант	12345678
Максимальный запас товара	120
Минимальный запас товара	50
Скидка (надбавка) на товар	-10
Код товара	8
Группа товара	Кондитерские товары
Подгруппа товара	Сахар, кондитерские изделия, восточные сладости
Вид товара	Зефир
Разновидность 1	Бело-розовый
Разновидность 2	Апельсиновый
Наименование товара	Зефир бело-розовый
Сокращенное наименование товара	Зефир бело-розовый
Сорт товара	Высший сорт
Артикул	77777777
Прейскурант	12345678
Максимальный запас товара	100
Минимальный запас товара	20
Скидка (надбавка) на товар	-5
Код товара	9
Группа товара	Макаронные изделия
Подгруппа товара	Макаронные изделия
Вид товара	Макароны
Разновидность 1	Вермишель
Разновидность 2	Соломка
Наименование товара	Вермишель яичная
Сокращенное наименование товара	Вермишель яичная
Сорт товара	Высший сорт
Артикул	88888888
Прейскурант	12345678
Максимальный запас товара	200
Минимальный запас товара	50
Скидка (надбавка) на товар	10
Код товара	10
Группа товара	Ликероводочные изделия
Подгруппа товара	Ликероводочные изделия крепостью свыше 30%
Вид товара	Бренди
Разновидность 1	Марочное

Продолжение таблицы А.8

Параметр	Значение параметра
Разновидность 2	Белорусский
Наименование товара	Бренди «Полесье»
Сокращенное наименование товара	Бренди «Полесье»
Сорт товара	Высший сорт
Артикул	99999999
Прейскурант	12345678
Максимальный запас товара	100
Минимальный запас товара	20
Скидка (надбавка) на товар	-6
Код товара	11
Группа товара	Ликероводочные изделия
Подгруппа товара	Ликероводочные изделия крепостью до 30%
Вид товара	Полусладкая настойка
Разновидность 1	Облепиховая
Разновидность 2	Таежная
Наименование товара	Настойка «Таежная»
Сокращенное наименование товара	Настойка «Таежная»
Сорт товара	Уцененный товар
Артикул	10101010
Прейскурант	12345678
Максимальный запас товара	200
Минимальный запас товара	20
Скидка (надбавка) на товар	5
Код товара	12
Группа товара	Верхний трикотаж
Подгруппа товара	Верхний трикотаж
Вид товара	Брюки
Разновидность 1	Детские
Разновидность 2	Чистошерстяные
Наименование товара	Брюки детские
Сокращенное наименование товара	Брюки детские
Сорт товара	Сорт I
Артикул	11011011
Прейскурант	12345678
Признак сезонного товара	Сезонный
Признак товара детского ассортимента	Детский
Максимальный запас товара	200
Минимальный запас товара	50
Скидка (надбавка) на товар	-5
Код товара	13
Группа товара	Верхний трикотаж

Продолжение таблицы А.8

Параметр	Значение параметра
Подгруппа товара	Верхний трикотаж
Вид товара	Джемпера
Разновидность 1	Взрослый спортивный
Разновидность 2	Полушерстяной объемной пряжи
Наименование товара	Джемпер мужской
Сокращенное наименование товара	Джемпер мужской
Сорт товара	Сорт I
Артикул	12121212
Прейскурант	12345678
Признак сезонного товара	Сезонный
Признак товара детского ассортимента	Взрослый
Максимальный запас товара	200
Минимальный запас товара	20
Скидка (надбавка) на товар	-4
Код товара	14
Группа товара	Верхний трикотаж
Подгруппа товара	Прочие изделия верхнего трикотажа
Вид товара	Шарфы
Разновидность 1	Вязаные
Разновидность 2	Хлопчатобумажный трилобар
Наименование товара	Шарф мохеровый
Сокращенное наименование товара	Шарф мохеровый
Сорт товара	Сорт I
Артикул	12012012
Прейскурант	12345678
Признак сезонного товара	Сезонный
Признак товара детского ассортимента	Взрослый
Максимальный запас товара	200
Минимальный запас товара	20
Скидка (надбавка) на товар	-4
Код товара	15
Группа товара	Кожаная обувь
Подгруппа товара	Модельная обувь
Вид товара	Ботинки утепленные
Разновидность 1	Женские
Разновидность 2	Хромовые
Наименование товара	Ботинки зимние женские
Сокращенное наименование товара	Ботинки зимние женские
Сорт товара	Высший сорт
Признак сезонного товара	Сезонный

Продолжение таблицы А.8

Параметр	Значение параметра
Признак товара детского ассортимента	Взрослый
Максимальный запас товара	100
Минимальный запас товара	30
Скидка (надбавка) на товар	-5
Код товара	16
Группа товара	Синтетические моющие средства
Подгруппа товара	Синтетические моющие средства
Вид товара	Жидкости
Разновидность 1	Стиральные
Разновидность 2	Синтетические
Наименование товара	Моющее средство «Нева»
Сокращенное наименование товара	Моющее средство «Нева»
Сорт товара	Сорт I
Артикул	14141414
Прейскурант	12345678
Максимальный запас товара	200
Минимальный запас товара	100
Скидка (надбавка) на товар	-5
Код товара	17
Группа товара	Электротовары
Подгруппа товара	Холодильные бытовые машины
Вид товара	Вентиляторы
Разновидность 1	Автоматический
Разновидность 2	Аурика
Наименование товара	Вентилятор «Аурика»
Сокращенное наименование товара	Вентилятор «Аурика»
Сорт товара	Сорт I
Артикул	15151515
Прейскурант	12345678
Максимальный запас товара	20
Минимальный запас товара	10
Скидка (надбавка) на товар	-3
Код товара	18
Группа товара	Электротовары
Подгруппа товара	Приборы нагревательные и отопительные
Вид товара	Плитка
Разновидность 1	Электрические
Разновидность 2	Электрические
Наименование товара	Электроплитка «Уют»

Продолжение таблицы А.8

Параметр	Значение параметра
Сокращенное наименование товара	Электроплитка «Уют»
Сорт товара	Сорт I
Артикул	16161616
Прейскурант	12345678
Максимальный запас товара	50
Минимальный запас товара	10
Скидка (надбавка) на товар	-7
Код товара	19
Группа товара	Электротовары
Подгруппа товара	Арматура осветительная электрическая
Вид товара	Люстры
Разновидность 1	Двухламповые
Разновидность 2	Тюльпан
Наименование товара	Электр люстра «Тюльпан»
Сокращенное наименование товара	Эл.люстра «Тюльпан»
Сорт товара	Сорт I
Артикул	17171717
Прейскурант	12345678
Максимальный запас товара	50
Минимальный запас товара	20
Скидка (надбавка) на товар	-7
Код товара	20
Группа товара	Спортивные товары
Подгруппа товара	Охотничьи товары
Вид товара	Ружья
Разновидность 1	Двуствольные
Разновидность 2	Двуствольные
Наименование товара	Ружье охотничье
Сокращенное наименование товара	Ружье охотничье
Сорт товара	Сорт I
Артикул	18181818
Прейскурант	12345678
Максимальный запас товара	20
Минимальный запас товара	5
Скидка (надбавка) на товар	-20
Код товара	21
Группа товара	Спортивные товары
Подгруппа товара	Клубные настольные игры
Вид товара	Шахматы
Разновидность 1	Сувенирные
Разновидность 2	Классические
Наименование товара	Шахматы подарочные

Окончание таблицы А.8

Параметр	Значение параметра
Сокращенное наименование товара	Шахматы подарочные
Сорт товара	Сорт I
Артикул	19191919
Прейскурант	12345678
Максимальный запас товара	100
Минимальный запас товара	20
Скидка (надбавка) на товар	-6
Код товара	22
Группа товара	Хозяйственные товары
Подгруппа товара	Щепные товары
Вид товара	Веники
Разновидность 1	Сорго
Разновидность 2	Сорго
Наименование товара	Веник кухонный
Сокращенное наименование товара	Веник кухонный
Сорт товара	Сорт III
Артикул	20202020
Прейскурант	12345678
Максимальный запас товара	200
Минимальный запас товара	50
Скидка (надбавка) на товар	-5
Код товара	23
Группа товара	Хозяйственные товары
Подгруппа товара	Предметы домашнего обихода
Вид товара	Мясорубки
Разновидность 1	Механическая
Разновидность 2	Металлическая
Наименование товара	Мясорубка хозяйственная
Сокращенное наименование товара	Мясорубка хозяйственная
Сорт товара	Уцененный товар
Артикул	21212121
Прейскурант	12345678
Максимальный запас товара	50
Минимальный запас товара	20
Скидка (надбавка) на товар	10

Информация для оформления документов-оснований

Таблица Б.1 – Фонды, квоты

Параметр	Значение параметра
Номер фондовой карточки	1
Партнер	ЧТУП «Гомельская универсальная база»
<i>Спецификация товара</i>	
Группа товара	Колбасные изделия и копчености
Подгруппа товара	Колбасные изделия
Единица измерения товара	Килограмм
План поставки в I квартале	350000
План поставки во II квартале	350000
План поставки в III квартале	350000
План поставки в IV квартале	350000
Группа товара	Колбасные изделия и копчености
Подгруппа товара	Копчености
Единица измерения товара	Килограмм
План поставки в I квартале	350000
План поставки во II квартале	350000
План поставки в III квартале	350000
План поставки в IV квартале	350000
Группа товара	Колбасные изделия и копчености
Подгруппа товара	Кулинарные изделия
Единица измерения товара	Килограмм
План поставки в I квартале	350000
План поставки во II квартале	350000
План поставки в III квартале	350000
План поставки в IV квартале	350000
Группа товара	Консервы овощные
Подгруппа товара	Овощи натуральные консервированные
Единица измерения товара	Банка
План поставки в I квартале	450000
План поставки во II квартале	450000
План поставки в III квартале	450000
План поставки в IV квартале	450000
Группа товара	Консервы фруктово-ягодные
Подгруппа товара	Консервы фруктово-ягодные
Единица измерения товара	Банка
План поставки в I квартале	450000
План поставки во II квартале	450000
План поставки в III квартале	450000
План поставки в IV квартале	450000

Продолжение таблицы Б.1

Параметр	Значение параметра
Группа товара	Консервы овощные
Подгруппа товара	Консервы закусочные
Единица измерения товара	Банка
План поставки в I квартале	225000
План поставки во II квартале	225000
План поставки в III квартале	225000
План поставки в IV квартале	225000
Группа товара	Кондитерские товары
Подгруппа товара	Шоколадные изделия
Единица измерения товара	Килограмм
План поставки в I квартале	170000
План поставки во II квартале	170000
План поставки в III квартале	170000
План поставки в IV квартале	170000
Группа товара	Кондитерские товары
Подгруппа товара	Сахар, кондитерские изделия, восточные сладости
Единица измерения товара	Килограмм
План поставки в I квартале	450000
План поставки во II квартале	450000
План поставки в III квартале	450000
План поставки в IV квартале	450000
Группа товара	Макаронные изделия
Подгруппа товара	Макаронные изделия
Единица измерения товара	Килограмм
План поставки в I квартале	450000
План поставки во II квартале	450000
План поставки в III квартале	450000
План поставки в IV квартале	450000
Группа товара	Ликероводочные изделия
Подгруппа товара	Ликероводочные изделия крепостью свыше 30%
Единица измерения товара	Бутылка
План поставки в I квартале	375000
План поставки во II квартале	375000
План поставки в III квартале	375000
План поставки в IV квартале	375000
Группа товара	Ликероводочные изделия
Подгруппа товара	Ликероводочные изделия крепостью до 30%
Единица измерения товара	Бутылка
План поставки в I квартале	375000
План поставки во II квартале	375000

Продолжение таблицы Б.1

Параметр	Значение параметра
План поставки в III квартале	375000
План поставки в IV квартале	375000
Группа товара	Верхний трикотаж
Подгруппа товара	Верхний трикотаж
Единица измерения товара	Штука
План поставки в I квартале	1125000
План поставки во II квартале	1125000
План поставки в III квартале	1125000
План поставки в IV квартале	1125000
Группа товара	Верхний трикотаж
Подгруппа товара	Прочие изделия верхнего трикотажа
Единица измерения товара	Штука
План поставки в I квартале	1125000
План поставки во II квартале	1125000
План поставки в III квартале	1125000
План поставки в IV квартале	1125000
Группа товара	Кожаная обувь
Подгруппа товара	Модельная обувь
Единица измерения товара	Пара
План поставки в I квартале	125000
План поставки во II квартале	125000
План поставки в III квартале	125000
План поставки в IV квартале	125000
Группа товара	Синтетические моющие средства
Подгруппа товара	Синтетические моющие средства
Единица измерения товара	Коробка
План поставки в I квартале	450000
План поставки во II квартале	450000
План поставки в III квартале	450000
План поставки в IV квартале	450000
Группа товара	Электротовары
Подгруппа товара	Холодильные бытовые машины
Единица измерения товара	Штука
План поставки в I квартале	250
План поставки во II квартале	250
План поставки в III квартале	250
План поставки в IV квартале	250
Группа товара	Электротовары
Подгруппа товара	Приборы нагревательные и отопительные
Единица измерения товара	Штука
План поставки в I квартале	250
План поставки во II квартале	250

Продолжение таблицы Б.1

Параметр	Значение параметра
План поставки в III квартале	250
План поставки в IV квартале	250
Группа товара	Электротовары
Подгруппа товара	Арматура осветительная электрическая
Единица измерения товара	Штука
План поставки в I квартале	250
План поставки во II квартале	250
План поставки в III квартале	250
План поставки в IV квартале	250
Группа товара	Спортивные товары
Подгруппа товара	Охотничьи товары
Единица измерения товара	Штука
План поставки в I квартале	25000
План поставки во II квартале	25000
План поставки в III квартале	25000
План поставки в IV квартале	25000
Группа товара	Спортивные товары
Подгруппа товара	Клубные настольные игры
Единица измерения товара	Штука
План поставки в I квартале	125000
План поставки во II квартале	125000
План поставки в III квартале	125000
План поставки в IV квартале	125000
Группа товара	Хозяйственные товары
Подгруппа товара	Щепные товары
Единица измерения товара	Штука
План поставки в I квартале	125000
План поставки во II квартале	125000
План поставки в III квартале	125000
План поставки в IV квартале	125000
Группа товара	Хозяйственные товары
Подгруппа товара	Предметы домашнего обихода
Единица измерения товара	Штука
План поставки в I квартале	160000
План поставки во II квартале	160000
План поставки в III квартале	160000
План поставки в IV квартале	160000
Номер фондовой карточки	2
Партнер	Дискаунтер «Евроопт»
<i>Спецификация товара</i>	
Группа товара	Колбасные изделия и копчености
Подгруппа товара	Колбасные изделия

Продолжение таблицы Б.1

Параметр	Значение параметра
Единица измерения товара	Килограмм
План поставки в I квартале	1000
План поставки во II квартале	1000
План поставки в III квартале	1000
План поставки в IV квартале	1000
Группа товара	Колбасные изделия и копчености
Подгруппа товара	Копчености
Единица измерения товара	Килограмм
План поставки в I квартале	300
План поставки во II квартале	300
План поставки в III квартале	300
План поставки в IV квартале	300
Группа товара	Колбасные изделия и копчености
Подгруппа товара	Кулинарные изделия
Единица измерения товара	Килограмм
План поставки в I квартале	100
План поставки во II квартале	100
План поставки в III квартале	100
План поставки в IV квартале	100
Группа товара	Консервы овощные
Подгруппа товара	Овощи натуральные консервированные
Единица измерения товара	Банка
План поставки в I квартале	1000
План поставки во II квартале	1000
План поставки в III квартале	1000
План поставки в IV квартале	1000
Группа товара	Консервы овощные
Подгруппа товара	Консервы закусочные
Единица измерения товара	Банка
План поставки в I квартале	1000
План поставки во II квартале	1000
План поставки в III квартале	1000
План поставки в IV квартале	1000
Группа товара	Консервы фруктово-ягодные
Подгруппа товара	Консервы фруктово-ягодные
Единица измерения товара	Банка
План поставки в I квартале	1000
План поставки во II квартале	1000
План поставки в III квартале	1000
План поставки в IV квартале	1000
Группа товара	Кондитерские товары
Подгруппа товара	Шоколад

Продолжение таблицы Б.1

Параметр	Значение параметра
Единица измерения товара	Килограмм
План поставки в I квартале	1000
План поставки во II квартале	1000
План поставки в III квартале	1000
План поставки в IV квартале	1000
Группа товара	Кондитерские товары
Подгруппа товара	Сахар, кондитерские изделия, восточные сладости
Единица измерения товара	Килограмм
План поставки в I квартале	1000
План поставки во II квартале	1000
План поставки в III квартале	1000
План поставки в IV квартале	1000
Группа товара	Макаронные изделия
Подгруппа товара	Макаронные изделия
Единица измерения товара	Килограмм
План поставки в I квартале	1000
План поставки во II квартале	1000
План поставки в III квартале	1000
План поставки в IV квартале	1000
Группа товара	Ликероводочные изделия
Подгруппа товара	Ликероводочные изделия крепостью свыше 30%
Единица измерения товара	Бутылка
План поставки в I квартале	1000
План поставки во II квартале	1000
План поставки в III квартале	1000
План поставки в IV квартале	1000
Группа товара	Ликероводочные изделия
Подгруппа товара	Ликероводочные изделия крепостью до 30%
Единица измерения товара	Бутылка
План поставки в I квартале	1000
План поставки во II квартале	1000
План поставки в III квартале	1000
План поставки в IV квартале	1000
Номер фондовой карточки	3
Партнер	Универсам «Виктория»
<i>Спецификация товара</i>	
Группа товара	Верхний трикотаж
Подгруппа товара	Верхний трикотаж

Продолжение таблицы Б.1

Параметр	Значение параметра
Единица измерения товара	Штука
План поставки в I квартале	1000
План поставки во II квартале	1000
План поставки в III квартале	1000
План поставки в IV квартале	1000
Группа товара	Верхний трикотаж
Подгруппа товара	Прочие изделия верхнего трикотажа
Единица измерения товара	Штука
План поставки в I квартале	1000
План поставки во II квартале	1000
План поставки в III квартале	1000
План поставки в IV квартале	1000
Группа товара	Синтетические моющие средства
Подгруппа товара	Синтетические моющие средства
Единица измерения товара	Коробка
План поставки в I квартале	1000
План поставки во II квартале	1000
План поставки в III квартале	1000
План поставки в IV квартале	1000
Группа товара	Кожаная обувь
Подгруппа товара	Модельная обувь
Единица измерения товара	Пара
План поставки в I квартале	400
План поставки во II квартале	400
План поставки в III квартале	400
План поставки в IV квартале	400
Группа товара	Электротовары
Подгруппа товара	Холодильные бытовые машины
Единица измерения товара	Штука
План поставки в I квартале	100
План поставки во II квартале	100
План поставки в III квартале	100
План поставки в IV квартале	100
Группа товара	Электротовары
Подгруппа товара	Приборы нагревательные и отопительные
Единица измерения товара	Штука
План поставки в I квартале	100
План поставки во II квартале	100
План поставки в III квартале	100
План поставки в IV квартале	100
Группа товара	Электротовары
Подгруппа товара	Арматура осветительная электрическая

Окончание таблицы Б.1

Параметр	Значение параметра
Единица измерения товара	Штука
План поставки в I квартале	100
План поставки во II квартале	100
План поставки в III квартале	100
План поставки в IV квартале	100
Группа товара	Спортивные товары
Подгруппа товара	Охотничьи товары
Единица измерения товара	Штука
План поставки в I квартале	100
План поставки во II квартале	100
План поставки в III квартале	100
План поставки в IV квартале	100
Группа товара	Спортивные товары
Подгруппа товара	Клубные настольные игры
Единица измерения товара	Штука
План поставки в I квартале	100
План поставки во II квартале	100
План поставки в III квартале	100
План поставки в IV квартале	100
Группа товара	Хозяйственные товары
Подгруппа товара	Щепные товары
Единица измерения товара	Штука
План поставки в I квартале	100
План поставки во II квартале	100
План поставки в III квартале	100
План поставки в IV квартале	100
Группа товара	Хозяйственные товары
Подгруппа товара	Предметы домашнего обихода
Единица измерения товара	Штука
План поставки в I квартале	100
План поставки во II квартале	100
План поставки в III квартале	100
План поставки в IV квартале	100

Таблица Б.2 – Потребительский заказ

Параметр	Значение параметра
Группа товара	Колбасные изделия и копчености
Подгруппа товара	Колбасные изделия
Единица измерения товара	Килограмм
Количество товара	1400000
Группа товара	Колбасные изделия и копчености
Подгруппа товара	Копчености

Продолжение таблицы Б.2

Параметр	Значение параметра
Единица измерения товара	Килограмм
Количество товара	1400000
Группа товара	Колбасные изделия и копчености
Подгруппа товара	Кулинарные изделия
Единица измерения товара	Килограмм
Количество товара	1400000
Группа товара	Консервы овощные
Подгруппа товара	Овощи натуральные консервированные
Единица измерения товара	Банка
Количество товара	1800000
Группа товара	Консервы овощные
Подгруппа товара	Консервы закусочные
Единица измерения товара	Банка
Количество товара	900000
Группа товара	Консервы фруктово-ягодные
Подгруппа товара	Консервы фруктово-ягодные
Единица измерения товара	Банка
Количество товара	1800000
Группа товара	Кондитерские товары
Подгруппа товара	Шоколадные изделия
Единица измерения товара	Килограмм
Количество товара	670000
Группа товара	Кондитерские товары
Подгруппа товара	Сахар, кондитерские изделия, восточные сладости
Единица измерения товара	Килограмм
Количество товара	1800000
Группа товара	Макаронные изделия
Подгруппа товара	Макаронные изделия
Единица измерения товара	Килограмм
Количество товара	1800000
Группа товара	Ликероводочные изделия
Подгруппа товара	Ликероводочные изделия крепостью свыше 30%
Единица измерения товара	Бутылка
Количество товара	1500000
Группа товара	Ликероводочные изделия
Подгруппа товара	Ликероводочные изделия крепостью до 30%
Единица измерения товара	Бутылка
Количество товара	1500000
Группа товара	Верхний трикотаж

Окончание таблицы Б.2

Параметр	Значение параметра
Подгруппа товара	Верхний трикотаж
Единица измерения товара	Штука
Количество товара	5000000
Группа товара	Верхний трикотаж
Подгруппа товара	Прочие изделия верхнего трикотажа
Единица измерения товара	Штука
Количество товара	5000000
Группа товара	Кожаная обувь
Подгруппа товара	Модельная обувь
Единица измерения товара	Пара
Количество товара	500000
Группа товара	Синтетические моющие средства
Подгруппа товара	Синтетические моющие средства
Единица измерения товара	Коробка
Количество товара	1800000
Группа товара	Электротовары
Подгруппа товара	Холодильные бытовые машины
Единица измерения товара	Штука
Количество товара	1000
Группа товара	Электротовары
Подгруппа товара	Приборы нагревательные и отопительные
Единица измерения товара	Штука
Количество товара	1000
Группа товара	Электротовары
Подгруппа товара	Арматура осветительная электрическая
Единица измерения товара	Штука
Количество товара	1000
Группа товара	Спортивные товары
Подгруппа товара	Охотничьи товары
Единица измерения товара	Штука
Количество товара	100000
Группа товара	Спортивные товары
Подгруппа товара	Клубные настольные игры
Единица измерения товара	Штука
Количество товара	500000
Группа товара	Хозяйственные товары
Подгруппа товара	Щепные товары
Единица измерения товара	Штука
Количество товара	500000
Группа товара	Хозяйственные товары
Подгруппа товара	Предметы домашнего обихода
Единица измерения товара	Штука
Количество товара	650000

Таблица Б.3 – Планы поставки товаров

Параметр	Значение параметра
Группа товара	Колбасные изделия и копчености
Подгруппа товара	Колбасные изделия
Единица измерения товара	Килограмм
Количество товара:	
в январе	110000
в феврале	110000
в марте	110000
в апреле	110000
в мае	110000
в июне	110000
в июле	110000
в августе	110000
в сентябре	110000
в октябре	110000
в ноябре	110000
в декабре	110000
Группа товара	Колбасные изделия и копчености
Подгруппа товара	Копчености
Единица измерения товара	Килограмм
Количество товара:	
в январе	110000
в феврале	110000
в марте	110000
в апреле	110000
в мае	110000
в июне	110000
в июле	110000
в августе	110000
в сентябре	110000
в октябре	110000
в ноябре	110000
в декабре	110000
Группа товара	Колбасные изделия и копчености
Подгруппа товара	Кулинарные изделия
Единица измерения товара	Килограмм
Количество товара:	
в январе	110000
в феврале	110000
в марте	110000
в апреле	110000
в мае	110000
в июне	110000

Продолжение таблицы Б.3

Параметр	Значение параметра
в июле	110000
в августе	110000
в сентябре	110000
в октябре	110000
в ноябре	110000
в декабре	110000
Группа товара	Консервы овощные
Подгруппа товара	Овощи натуральные консервированные
Единица измерения товара	Банка
Количество товара:	
в январе	150000
в феврале	150000
в марте	150000
в апреле	150000
в мае	150000
в июне	150000
в июле	150000
в августе	150000
в сентябре	150000
в октябре	150000
в ноябре	150000
в декабре	150000
Группа товара	Консервы фруктово-ягодные
Подгруппа товара	Консервы фруктово-ягодные
Единица измерения товара	Банка
Количество товара	
в январе	80000
в феврале	80000
в марте	80000
в апреле	80000
в мае	80000
в июне	80000
в июле	80000
в августе	80000
в сентябре	80000
в октябре	80000
в ноябре	80000
в декабре	80000
Группа товара	Кондитерские товары
Подгруппа товара	Шоколадные изделия
Единица измерения товара	Килограмм
Количество товара:	
в январе	60000

Продолжение таблицы Б.3

Параметр	Значение параметра
в феврале	60000
в марте	60000
в апреле	60000
в мае	60000
в июне	60000
в июле	60000
в августе	60000
в сентябре	60000
в октябре	60000
в ноябре	60000
в декабре	60000
Группа товара	Кондитерские товары
Подгруппа товара	Сахар, кондитерские изделия, восточные сладости
Единица измерения товара	Килограмм
Количество товара:	
в январе	150000
в феврале	150000
в марте	150000
в апреле	150000
в мае	150000
в июне	150000
в июле	150000
в августе	150000
в сентябре	150000
в октябре	150000
в ноябре	150000
в декабре	150000
Группа товара	Макаронные изделия
Подгруппа товара	Макаронные изделия
Единица измерения товара	Килограмм
Количество товара:	
в январе	150000
в феврале	150000
в марте	150000
в апреле	150000
в мае	150000
в июне	150000
в июле	150000
в августе	150000
в сентябре	150000
в октябре	150000

Продолжение таблицы Б.3

Параметр	Значение параметра
в ноябре	150000
в декабре	150000
Группа товара	Ликероводочные изделия
Подгруппа товара	Ликероводочные изделия крепостью свыше 30%
Единица измерения товара	Бутылка
Количество товара:	
в январе	120000
в феврале	120000
в марте	120000
в апреле	120000
в мае	120000
в июне	120000
в июле	120000
в августе	120000
в сентябре	120000
в октябре	120000
в ноябре	120000
в декабре	120000
Группа товара	Ликероводочные изделия
Подгруппа товара	Ликероводочные изделия крепостью до 30%
Единица измерения товара	Бутылка
Количество товара:	
в январе	120000
в феврале	120000
в марте	120000
в апреле	120000
в мае	120000
в июне	120000
в июле	120000
в августе	120000
в сентябре	120000
в октябре	120000
в ноябре	120000
в декабре	120000
Группа товара	Верхний трикотаж
Подгруппа товара	Верхний трикотаж
Единица измерения товара	Штука
Количество товара:	
в январе	300000

Продолжение таблицы Б.3

Параметр	Значение параметра
в феврале	300000
в марте	300000
в апреле	300000
в мае	300000
в июне	300000
в июле	300000
в августе	300000
в сентябре	300000
в октябре	300000
в ноябре	300000
в декабре	300000
Группа товара	Верхний трикотаж
Подгруппа товара	Прочие изделия верхнего трикотажа
Единица измерения товара	Штука
Количество товара:	
в январе	300000
в феврале	300000
в марте	300000
в апреле	300000
в мае	300000
в июне	300000
в июле	300000
в августе	300000
в сентябре	300000
в октябре	300000
в ноябре	300000
в декабре	300000
Группа товара	Кожаная обувь
Подгруппа товара	Модельная обувь
Единица измерения товара	Пара
Количество товара:	
в январе	40000
в феврале	40000
в марте	40000
в апреле	40000
в мае	40000
в июне	40000
в июле	40000
в августе	40000
в сентябре	40000
в октябре	40000
в ноябре	40000

Продолжение таблицы Б.3

Параметр	Значение параметра
в декабре	40000
Группа товара	Синтетические моющие средства
Подгруппа товара	Синтетические моющие средства
Единица измерения товара	Коробка
Количество товара:	
в январе	150000
в феврале	150000
в марте	150000
в апреле	150000
в мае	150000
в июне	150000
в июле	150000
в августе	150000
в сентябре	150000
в октябре	150000
в ноябре	150000
в декабре	150000
Группа товара	Электротовары
Подгруппа товара	Холодильные бытовые машины
Единица измерения товара	Штука
Количество товара:	
в январе	70
в феврале	70
в марте	70
в апреле	70
в мае	70
в июне	70
в июле	70
в августе	70
в сентябре	70
в октябре	70
в ноябре	70
в декабре	70
Группа товара	Электротовары
Подгруппа товара	Приборы нагревательные и отопительные
Единица измерения товара	Штука
Количество товара:	
в январе	70
в феврале	70
в марте	70
в апреле	70
в мае	70
в июне	70

Продолжение таблицы Б.3

Параметр	Значение параметра
в июле	70
в августе	70
в сентябре	70
в октябре	70
в ноябре	70
в декабре	70
Группа товара	Электротовары
Подгруппа товара	Арматура осветительная электрическая
Единица измерения товара	Штука
Количество товара:	
в январе	70
в феврале	70
в марте	70
в апреле	70
в мае	70
в июне	70
в июле	70
в августе	70
в сентябре	70
в октябре	70
в ноябре	70
в декабре	70
Группа товара	Спортивные товары
Подгруппа товара	Охотничьи товары
Единица измерения товара	Штука
Количество товара:	
в январе	8000
в феврале	8000
в марте	8000
в апреле	8000
в мае	8000
в июне	8000
в июле	8000
в августе	8000
в сентябре	8000
в октябре	8000
в ноябре	8000
в декабре	8000
Группа товара	Спортивные товары
Подгруппа товара	Клубные настольные игры
Единица измерения товара	Штука
Количество товара:	
в январе	40000

Окончание таблицы Б.3

Параметр	Значение параметра
в феврале	40000
в марте	40000
в апреле	40000
в мае	40000
в июне	40000
в июле	40000
в августе	40000
в сентябре	40000
в октябре	40000
в ноябре	40000
в декабре	40000
Группа товара	Хозяйственные товары
Подгруппа товара	Щепные товары
Единица измерения товара	Штука
Количество товара:	
в январе	40000
в феврале	40000
в марте	40000
в апреле	40000
в мае	40000
в июне	40000
в июле	40000
в августе	40000
в сентябре	40000
в октябре	40000
в ноябре	40000
в декабре	40000
Группа товара	Хозяйственные товары
Подгруппа товара	Предметы домашнего обихода
Единица измерения товара	Штука
Количество товара:	
в январе	50000
в феврале	50000
в марте	50000
в апреле	50000
в мае	50000
в июне	50000
в июле	50000
в августе	50000
в сентябре	50000
в октябре	50000
в ноябре	50000
в декабре	50000

Таблица Б.4 – Заявки на товар

Параметр	Значение параметра
Приход–расход	Приход
Дата	01.01.20__
Номер заявки (предложения)	1
Партнер	ООО «Перспектива»
Вид оплаты товара	С рассрочкой до 3 банковских дней
Вид отгрузки товара	Транспортом получателя
Скидка (надбавка) на товар	Надбавка для оптовой торговли
<i>Спецификация товара</i>	
Группа товара	Колбасные изделия и копчености
Подгруппа товара	Колбасные изделия
Вид товара	Колбаса
Товар (тара)	Товар
Разновидность 1	Полукопченая
Разновидность 2	Домашняя
Наименование товара	Колбаса домашняя
Цена товара	30000
Страна-производитель	Республика Беларусь
Фирма-производитель	Жлобинский мясокомбинат
Артикул	1111111
Единица измерения товара	Килограмм
Количество товара	500
Группа товара	Колбасные изделия и копчености
Подгруппа товара	Копчености
Вид товара	Буженина
Товар (тара)	Товар
Разновидность 1	Из окороков
Разновидность 2	Запечено-жареная
Наименование товара	Буженина «Праздничная»
Цена товара	41000
Страна-производитель	Республика Беларусь
Фирма-производитель	Гомельский мясокомбинат
Артикул	2222222
Единица измерения товара	Килограмм
Количество товара	500
Группа товара	Колбасные изделия и копчености
Подгруппа товара	Кулинарные изделия
Вид товара	Заливное
Товар (тара)	Товар
Разновидность 1	С мясом
Разновидность 2	Со специями
Наименование товара	Заливное «По-гомельски»
Цена товара	25000

Продолжение таблицы Б.4

Параметр	Значение параметра
Страна-производитель	Республика Беларусь
Фирма-производитель	Гомельский комбинат общественного питания
Артикул	10010010
Единица измерения товара	Килограмм
Количество товара	500
Приход–расход	Приход
Дата	01.01.20__
Номер заявки (предложения)	2
Партнер	РПО «Белая Русь»
Вид оплаты товара	С рассрочкой до 5 дней
Вид отгрузки товара	Централизованная доставка
Скидка (надбавка) на товар	Надбавка для оптовой торговли
<i>Спецификация товара</i>	
Группа товара	Верхний трикотаж
Подгруппа товара	Верхний трикотаж
Вид товара	Брюки
Товар (тара)	Товар
Разновидность 1	Детские
Разновидность 2	Чистошерстяные
Наименование товара	Брюки детские
Цена товара	50000
Страна-производитель	Республика Беларусь
Фирма-производитель	ЗАО «Калинка»
Артикул	11011011
Единица измерения товара	Штука
Количество товара	200
Группа товара	Верхний трикотаж
Подгруппа товара	Верхний трикотаж
Вид товара	Джемпера
Товар (тара)	Товар
Разновидность 1	Взрослый спортивный
Разновидность 2	Полушерстяной объемной пряжи
Наименование товара	Джемпер мужской
Цена товара	80000
Страна-производитель	Республика Беларусь
Фирма-производитель	ЗАО «Калинка»
Артикул	12121212
Единица измерения товара	Штука
Количество товара	200
Группа товара	Верхний трикотаж
Подгруппа товара	Прочие изделия верхнего трикотажа
Вид товара	Шарфы

Продолжение таблицы Б.4

Параметр	Значение параметра
Товар (тара)	Товар
Разновидность 1	Вязаные
Разновидность 2	Хлопчатобумажный трилобар
Наименование товара	Шарф мохеровый
Цена товара	38000
Страна-производитель	Россия
Фирма-производитель	Компания «Овал»
Артикул	12012012
Единица измерения товара	Штука
Количество товара	200
Приход–расход	Приход
Дата	01.01.20__
Номер заявки (предложения)	3
Партнер	ООО «Светлана»
Вид оплаты товара	С рассрочкой до 5 дней
Вид отгрузки товара	Централизованная доставка
Скидка (надбавка) на товар	Надбавка для оптовой торговли
<i>Спецификация товара</i>	
Группа товара	Синтетические моющие средства
Подгруппа товара	Синтетические моющие средства
Вид товара	Жидкости
Товар (тара)	Товар
Разновидность 1	Стиральные
Разновидность 2	Синтетические
Наименование товара	Моющее средство «Нева»
Цена товара	10000
Страна-производитель	Республика Беларусь
Фирма-производитель	Новополоцкий химический комбинат
Артикул	14141414
Единица измерения товара	Коробка
Количество товара	200
Группа товара	Электротовары
Подгруппа товара	Холодильные бытовые машины
Вид товара	Вентиляторы
Товар (тара)	Товар
Разновидность 1	Автоматический
Разновидность 2	Аурика
Наименование товара	Вентилятор «Аурика»
Цена товара	185000
Страна-производитель	Республика Беларусь
Фирма-производитель	ОАО «Маяк»
Артикул	15151515

Окончание таблицы Б.4

Параметр	Значение параметра
Единица измерения товара	Штука
Количество товара	200
Группа товара	Электротовары
Подгруппа товара	Приборы нагревательные и отопительные
Вид товара	Плитка
Товар (тара)	Товар
Разновидность 1	Электрическая
Разновидность 2	Электрическая
Наименование товара	Электроплитка «Уют»
Цена товара	88000
Страна-производитель	Россия
Фирма-производитель	Фабрика «Красный пролетарий»
Артикул	16161616
Единица измерения товара	Штука
Количество товара	200

Таблица Б.5 – Предложения товара

Параметр	Значение параметра
Приход–расход	Расход
Дата	15.01.20__
Номер предложения (заявки)	4
Партнер	Дискаунтер «Евроопт»
Вид оплаты товара	С рассрочкой до 3 банковских дней
Вид отгрузки товара	Транспортом получателя
Скидка (надбавка) на товар	Надбавка для оптовой торговли
<i>Спецификация товара</i>	
Группа товара	Колбасные изделия и копчености
Подгруппа товара	Колбасные изделия
Вид товара	Колбаса
Товар (тара)	Товар
Разновидность 1	Полукопченая
Разновидность 2	Домашняя
Наименование товара	Колбаса домашняя
Цена товара	35000
Страна-производитель	Республика Беларусь
Фирма-производитель	Жлобинский мясокомбинат
Артикул	11111111
Единица измерения товара	Килограмм
Количество товара	500
Группа товара	Колбасные изделия и копчености
Подгруппа товара	Копчености
Вид товара	Буженина

Продолжение таблицы Б.5

Параметр	Значение параметра
Товар (тара)	Товар
Разновидность 1	Из окороков
Разновидность 2	Запечено-жареная
Наименование товара	Буженина «Праздничная»
Цена товара	46000
Страна-производитель	Республика Беларусь
Фирма-производитель	Гомельский мяскокомбинат
Артикул	22222222
Единица измерения товара	Килограмм
Количество товара	500
Группа товара	Колбасные изделия и копчености
Подгруппа товара	Кулинарные изделия
Вид товара	Заливное
Товар (тара)	Товар
Разновидность 1	С мясом
Разновидность 2	Со специями
Наименование товара	Заливное «По-гомельски»
Цена товара	28000
Страна-производитель	Республика Беларусь
Фирма-производитель	Гомельский комбинат общественного питания
Артикул	10010010
Единица измерения товара	Килограмм
Количество товара	500
Приход–расход	Расход
Дата	15.01.20__
Номер предложения (заявки)	5
Партнер	Универсам «Виктория»
Вид оплаты товара	С рассрочкой до 5 дней
Вид отгрузки товара	Централизованная доставка
Скидка (надбавка) на товар	Надбавка для оптовой торговли
<i>Спецификация товара</i>	
Группа товара	Верхний трикотаж
Подгруппа товара	Верхний трикотаж
Вид товара	Брюки
Товар (тара)	Товар
Разновидность 1	Детские
Разновидность 2	Чистошерстяные
Наименование товара	Брюки детские
Цена товара	60000
Страна-производитель	Республика Беларусь
Фирма-производитель	ЗАО «Калинка»
Артикул	11011011

Окончание таблицы Б.5

Параметр	Значение параметра
Единица измерения товара	Штука
Количество товара	200
Группа товара	Верхний трикотаж
Подгруппа товара	Верхний трикотаж
Вид товара	Джемпера
Товар (гара)	Товар
Разновидность 1	Взрослый спортивный
Разновидность 2	Полушерстяной объемной пряжи
Наименование товара	Джемпер мужской
Цена товара	85000
Страна-производитель	Республика Беларусь
Фирма-производитель	ЗАО «Калинка»
Артикул	12121212
Единица измерения товара	Штука
Количество товара	200
Группа товара	Верхний трикотаж
Подгруппа товара	Прочие изделия верхнего трикотажа
Вид товара	Шарфы
Товар (гара)	Товар
Разновидность 1	Вязаные
Разновидность 2	Хлопчатобумажный трилобар
Наименование товара	Шарф мохеровый
Цена товара	46000
Страна-производитель	Россия
Фирма-производитель	Компания «Овал»
Артикул	12012012
Единица измерения товара	Штука
Количество товара	200

Таблица Б.6 – Договоры

Параметр	Значение параметра
Приход–расход	Приход
Номер договора	1
Дата	10.01.20__
Партнер	ООО «Перспектива»
Дата начала договора	10.01.20__
Дата конца договора	31.07.20__
Предмет договора	Поставка продовольственных товаров
Вид оплаты товара	С рассрочкой до 3 банковских дней
Вид отгрузки товара	Транспортом получателя
Порядок доставки товара	Автомобилями
Пеня за непоставку	20

Продолжение таблицы Б.6

Параметр	Значение параметра
Пеня за некачественный товар	25
Штраф за неоплату товара	15
Порядок оплаты транспортных средств	Получателем
<i>Спецификация товара</i>	
Группа товара	Колбасные изделия и копчености
Подгруппа товара	Колбасные изделия
Вид товара	Колбаса
Товар (тара)	Товар
Разновидность 1	Полукопченая
Разновидность 2	Домашняя
Наименование товара	Колбаса домашняя
Цена товара	30000
Страна-производитель	Республика Беларусь
Фирма-производитель	Жлобинский мясокомбинат
Сорт товара	Сорт I
Артикул	11111111
Прейскурант	12345678
Единица измерения товара	Килограмм
Количество товара:	
в январе	50
в феврале	90
в марте	90
в апреле	90
в мае	90
в июне	90
в июле	90
Группа товара	Колбасные изделия и копчености
Подгруппа товара	Копчености
Вид товара	Буженина
Товар (тара)	Товар
Разновидность 1	Из окороков
Разновидность 2	Запечено-жареная
Наименование товара	Буженина «Праздничная»
Цена товара	41000
Страна-производитель	Республика Беларусь
Фирма-производитель	Гомельский мясокомбинат
Сорт товара	Сорт I
Артикул	22222222
Прейскурант	12345678
Единица измерения товара	Килограмм
Количество товара:	
в январе	50

Продолжение таблицы Б.6

Параметр	Значение параметра
в феврале	90
в марте	90
в апреле	90
в мае	90
в июне	90
в июле	90
Группа товара	Консервы овощные
Подгруппа товара	Овощи натуральные консервированные
Вид товара	Зеленый горошек
Товар (тара)	Товар
Разновидность 1	В собственном соку
Разновидность 2	Молочный
Наименование товара	Зеленый горошек «Лето»
Цена товара	6500
Страна-производитель	Республика Беларусь
Фирма-производитель	Совхоз «Брилево»
Сорт товара	Высший сорт
Артикул	33333333
Прейскурант	12345678
Единица измерения товара	Банка
Количество товара:	
в январе	50
в феврале	90
в марте	90
в апреле	90
в мае	100
в июне	100
в июле	100
Приход–расход	Приход
Номер договора	2
Дата	10.01.20__
Партнер	РПО «Белая Русь»
Дата начала договора	01.10.20__
Дата конца договора	31.07.20__
Предмет договора	Поставка непродовольственных товаров
Вид оплаты товара	С рассрочкой до 3 банковских дней
Вид отгрузки товара	Транспортом получателя
Порядок доставки товара	Автомобилями
Пеня за непоставку	20
Пеня за некачественный товар	25
Штраф за неоплату товара	10
Порядок оплаты транспортных средств	Получателем

Продолжение таблицы Б.6

Параметр	Значение параметра
Порядок оплаты транспортных средств	Получателем
<i>Спецификация товара</i>	
Группа товара	Верхний трикотаж
Подгруппа товара	Верхний трикотаж
Вид товара	Брюки
Товар (тара)	Товар
Разновидность 1	Детские
Разновидность 2	Чистошерстяные
Наименование товара	Брюки детские
Цена товара	50000
Страна-производитель	Республика Беларусь
Фирма-производитель	ЗАО «Калинка»
Сорт товара	Сорт I
Артикул	11011011
Прейскурант	12345678
Единица измерения товара	Штука
Количество товара:	
в январе	45
в феврале	25
в марте	25
в апреле	25
в мае	25
в июне	25
в июле	25
Группа товара	Верхний трикотаж
Подгруппа товара	Прочие изделия верхнего трикотажа
Вид товара	Шарфы
Товар (тара)	Товар
Разновидность 1	Вязаные
Разновидность 2	Хлопчатобумажный трилобар
Наименование товара	Шарф мохеровый
Цена товара	38000
Страна-производитель	Россия
Фирма-производитель	Компания «Овал»
Сорт товара	Сорт I
Артикул	12012012
Прейскурант	12345678
Единица измерения товара	Штука
Количество товара:	
в январе	45
в феврале	25
в марте	15

Продолжение таблицы Б.6

Параметр	Значение параметра
в апреле	15
в мае	15
в июне	15
в июле	15
Группа товара	Кожаная обувь
Подгруппа товара	Модельная обувь
Вид товара	Ботинки утепленные
Товар (тара)	Товар
Разновидность 1	Женские
Разновидность 2	Хромовые
Наименование товара	Ботинки зимние женские
Цена товара	200000
Страна-производитель	Республика Беларусь
Фирма-производитель	СООО «Белвест»
Сорт товара	Высший сорт
Артикул	13131313
Прейскурант	12345678
Единица измерения товара	Пара
Количество товара:	
в январе	20
в феврале	20
в марте	20
в апреле	20
в мае	20
в июне	20
в июле	20
Приход–расход	Приход
Номер договора	3
Дата	01.01.20__
Партнер	ООО «Светлана»
Дата начала договора	01.01.20__
Дата конца договора	31.07.20__
Предмет договора	Поставка непродовольственных товаров
Вид оплаты товара	С рассрочкой до 3 банковских дней
Вид отгрузки товара	Транспортом получателя
Порядок доставки товара	Автомобилями
Пеня за непоставку	20
Пеня за некачественный товар	25
Штраф за неоплату товара	10
Порядок оплаты транспортных средств	Получателем
<i>Спецификация товара</i>	
Группа товара	Синтетические моющие средства

Продолжение таблицы Б.6

Параметр	Значение параметра
Подгруппа товара	Синтетические моющие средства
Вид товара	Жидкости
Товар (тара)	Товар
Разновидность 1	Стиральные
Разновидность 2	Синтетические
Наименование товара	Моющее средство «Нева»
Цена товара	10000
Страна-производитель	Республика Беларусь
Фирма-производитель	Новополоцкий химический комбинат
Сорт товара	Сорт I
Артикул	14141414
Прейскурант	12345678
Единица измерения товара	Коробка
Количество товара:	
в январе	45
в феврале	25
в марте	25
в апреле	25
в мае	25
в июне	25
в июле	25
Группа товара	Электротовары
Подгруппа товара	Холодильные бытовые машины
Вид товара	Вентиляторы
Товар (тара)	Товар
Разновидность 1	Автоматический
Разновидность 2	Аурика
Наименование товара	Вентилятор «Аурика»
Цена товара	185000
Страна-производитель	Россия
Фирма-производитель	Фабрика «Красный пролетарий»
Сорт товара	Сорт I
Артикул	15151515
Прейскурант	12345678
Единица измерения товара	Штука
Количество товара:	
в январе	25
в феврале	25
в марте	25
в апреле	45
в мае	45
в июне	45
в июле	75

Продолжение таблицы Б.6

Параметр	Значение параметра
Группа товара	Электротовары
Подгруппа товара	Арматура осветительная электрическая
Вид товара	Люстра
Товар (тара)	Товар
Разновидность 1	Двухламповая
Разновидность 2	Тюльпан
Наименование товара	Электролюстра «Тюльпан»
Цена товара	200000
Страна-производитель	Республика Беларусь
Фирма-производитель	ЗАО «Белсвет»
Сорт товара	Высший сорт
Артикул	17171717
Прейскурант	12345678
Единица измерения товара	Штука
Количество товара:	
в январе	20
в феврале	20
в марте	20
в апреле	20
в мае	20
в июне	20
в июле	20
Приход–расход	Расход
Номер договора	4
Дата	10.01.20__
Партнер	Дискаунтер «Евроопт»
Дата начала договора	10.01.20__
Дата конца договора	31.07.20__
Предмет договора	Централизованная поставка продуктов питания
Вид оплаты товара	С рассрочкой до 3 дней
Вид отгрузки товара	Транспортом получателя
Порядок доставки товара	Автотранспортом
Пеня за непоставку	10
Пеня за некачественный товар	10
Штраф за неоплату товара	10
Порядок оплаты транспортных средств	В равных долях
<i>Спецификация товара</i>	
Группа товара	Консервы овощные
Подгруппа товара	Овощи натуральные консервированные
Вид товара	Зеленый горошек
Товар (тара)	Товар
Разновидность 1	В собственном соку

Продолжение таблицы Б.6

Параметр	Значение параметра
Разновидность 2	Молочный
Наименование товара	Зеленый горошек «Лето»
Цена товара	7000
Страна-производитель	Республика Беларусь
Фирма-производитель	Совхоз «Брилево»
Сорт товара	Высший сорт
Артикул	33333333
Прейскурант	12345678
Единица измерения товара	Банка
Количество товара:	
в январе	120
в феврале	120
в марте	120
в апреле	120
в мае	120
в июне	120
в июле	120
Группа товара	Колбасные изделия и копчености
Подгруппа товара	Колбасные изделия
Вид товара	Колбаса
Товар (тара)	Товар
Разновидность 1	Полукопченая
Разновидность 2	Домашняя
Наименование товара	Колбаса домашняя
Цена товара	35000
Страна-производитель	Республика Беларусь
Фирма-производитель	Жлобинский мясокомбинат
Сорт товара	Высший
Артикул	11111111
Прейскурант	12345678
Единица измерения товара	Килограмм
Количество товара:	
в январе	90
в феврале	90
в марте	90
в апреле	90
в мае	90
в июне	90
в июле	90
Группа товара	Колбасные изделия и копчености
Подгруппа товара	Копчености
Вид товара	Буженина
Товар (тара)	Товар

Продолжение таблицы Б.6

Параметр	Значение параметра
Разновидность 1	Из окороков
Разновидность 2	Запечено-жареная
Наименование товара	Буженина «Праздничная»
Цена товара	46000
Страна-производитель	Республика Беларусь
Фирма-производитель	Гомельский мясокомбинат
Сорт товара	Высший
Артикул	22222222
Прейскурант	12345678
Единица измерения товара	Килограмм
Количество товара:	
в январе	50
в феврале	90
в марте	90
в апреле	90
в мае	90
в июне	90
в июле	90
Приход–расход	Расход
Номер договора	5
Дата	05.01.20__
Партнер	Универсам «Виктория»
Дата начала договора	01.01.20__
Дата конца договора	31.07.20__
Предмет договора	Поставка непродовольственных товаров
Вид оплаты товара	С рассрочкой до 3 банковских дней
Вид отгрузки товара	Транспортом получателя
Порядок доставки товара	Автомобилями
Пеня за непоставку	20
Пеня за некачественный товар	25
Штраф за неоплату товара	10
Порядок оплаты транспортных средств	Получателем
<i>Спецификация товара</i>	
Группа товара	Верхний трикотаж
Подгруппа товара	Верхний трикотаж
Вид товара	Брюки
Товар (тара)	Товар
Разновидность 1	Детские
Разновидность 2	Чистошерстяные
Наименование товара	Брюки детские
Цена товара	60000
Страна-производитель	Республика Беларусь

Продолжение таблицы Б.6

Параметр	Значение параметра
Фирма-производитель	ЗАО «Калинка»
Сорт товара	Сорт I
Артикул	11011011
Прейскурант	12345678
Единица измерения товара	Штука
Количество товара:	
в январе	45
в феврале	25
в марте	25
в апреле	25
в мае	25
в июне	25
в июле	25
Группа товара	Верхний трикотаж
Подгруппа товара	Прочие изделия верхнего трикотажа
Вид товара	Шарфы
Товар (тара)	Товар
Разновидность 1	Вязаные
Разновидность 2	Хлопчатобумажный трилобар
Наименование товара	Шарф мохеровый
Цена товара	40000
Страна-производитель	Россия
Фирма-производитель	Компания «Овал»
Сорт товара	Сорт I
Артикул	12012012
Прейскурант	12345678
Единица измерения товара	Штука
Количество товара:	
в январе	25
в феврале	15
в марте	15
в апреле	15
в мае	15
в июне	15
в июле	15
Группа товара	Кожаная обувь
Подгруппа товара	Модельная обувь
Вид товара	Ботинки утепленные
Товар (тара)	Товар
Разновидность 1	Женские
Разновидность 2	Хромовые
Наименование товара	Ботинки зимние женские
Цена товара	200000

Окончание таблицы Б.6

Параметр	Значение параметра
Страна-производитель	Республика Беларусь
Фирма-производитель	СООО «Белвест»
Сорт товара	Высший сорт
Артикул	13131313
Прейскурант	12345678
Единица измерения товара	Пара
Количество товара:	
в январе	20
в феврале	20
в марте	20
в апреле	20
в мае	20
в июне	20
в июле	20

СОДЕРЖАНИЕ

Пояснительная записка.....	3
Методические указания по выполнению заданий лабораторных работ.....	5
Задания лабораторных работ, вопросы для самоконтроля	8
Лабораторное занятие 1. Инициализация и настройка параметров комплекса «АРМ коммерсанта», заполнение справочников и классификаторов	8
Лабораторное занятие 2. Формирование документов-оснований	13
Список рекомендуемой литературы	19
Приложения.....	20

Учебное издание

АВТОМАТИЗИРОВАННОЕ РАБОЧЕЕ МЕСТО КОММЕРСАНТА

Практикум
к лабораторным занятиям для студентов
специальности 1-25 01 10 «Коммерческая деятельность»
специализации 1-25 01 10 02 «Коммерческая деятельность
на рынке товаров народного потребления»

В двух частях

Часть 1

Авторы-составители:
Бондаренко Оксана Григорьевна
Феоктистов Александр Петрович

Редактор Е. В. Седро
Технический редактор И. А. Козлова
Компьютерная верстка Д. А. Петренко

Подписано в печать 19.03.12. Бумага типографская № 1.
Формат 60 × 84 ¹/₁₆. Гарнитура Таймс. Ризография.
Усл. печ. л. 3,95. Уч.-изд. л. 3,55. Тираж 100 экз.
Заказ №

Учреждение образования
«Белорусский торгово-экономический университет
потребительской кооперации».
246029, г. Гомель, просп. Октября, 50.
ЛИ № 02330/00494302 от 04.03.2009 г.

Отпечатано в учреждении образования
«Белорусский торгово-экономический университет
потребительской кооперации».
246029, г. Гомель, просп. Октября, 50.

**БЕЛКООПСОЮЗ
УЧРЕЖДЕНИЕ ОБРАЗОВАНИЯ
«БЕЛОРУССКИЙ ТОРГОВО-ЭКОНОМИЧЕСКИЙ
УНИВЕРСИТЕТ ПОТРЕБИТЕЛЬСКОЙ КООПЕРАЦИИ»**

Кафедра коммерции и технологии торговли

**АВТОМАТИЗИРОВАННОЕ РАБОЧЕЕ
МЕСТО КОММЕРСАНТА**

**Практикум
к лабораторным занятиям для студентов
специальности 1-25 01 10 «Коммерческая деятельность»
специализации 1-25 01 10 02 «Коммерческая деятельность
на рынке товаров народного потребления»**

В двух частях

Часть 1

Гомель 2012